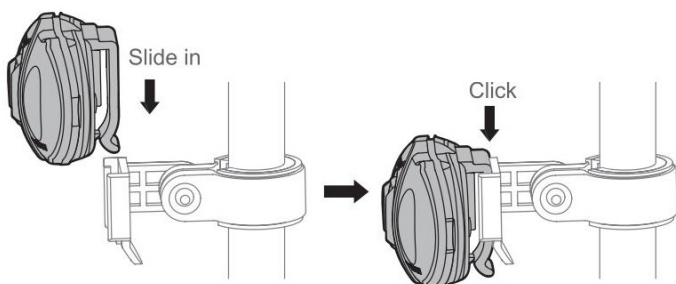


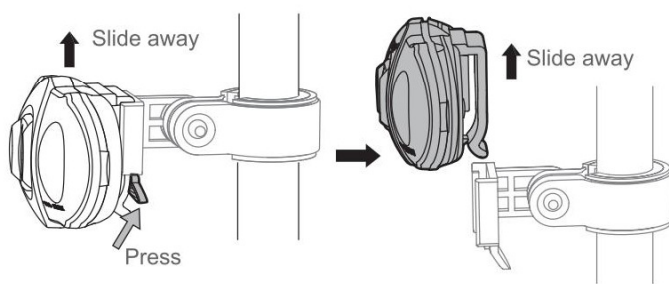
MOUNTING YOUR LIGHT

1. Install the bracket onto your seat post or seat stay.
2. Slide the light into the bracket until it clicks into place.



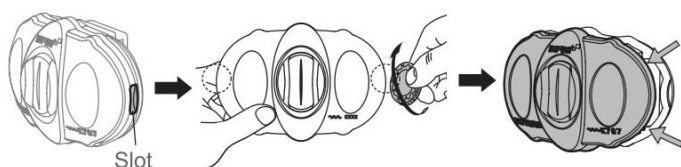
LIGHT REMOVAL

Press the release tab and slide the light away from the bracket.

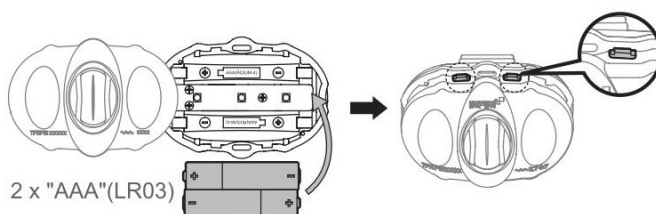


BATTERY INSTALLATION

Remove the lens by placing a coin in the side slot and twist until the two sides separate.

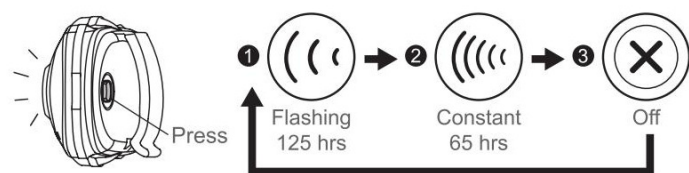


Install 2 X "AAA" (LR03) batteries into main unit and snap the two sides together.



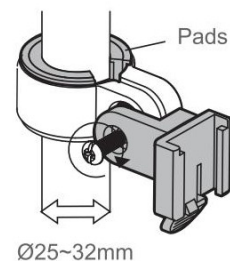
TO SWITCH MODES

Press the button on the back of the light.



BRACKET

RB01, Ø25mm~Ø32mm, with 2 rubber pads.



SPECIFICATIONS

Size: 67 X 46 X 26 mm
Weight: 26g (without battery)
LED: 3 RED LED
Battery: 2 X AAA (LR03)



Manufactured by: Chance Good Ent. Co., Ltd.
Quality System Registered to: ISO 9001 / 14001
Website: www.infini.com.tw



Caution:

- We recommend to remove batteries from the light during period of non-use to avoid the battery leakage.
- For your own safety, please do not operate the controls of the product while riding.
- Please keep the product out of children's reach.
- Use only the specified type of batteries.
- DO NOT use old battery with new one.

VISTA

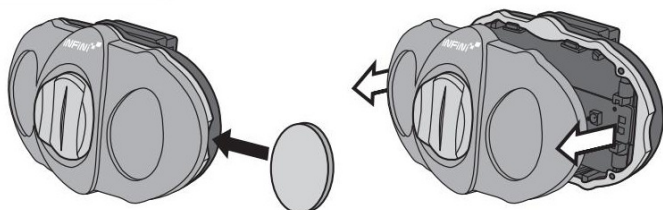
3Red LED Tail Light

I-406R

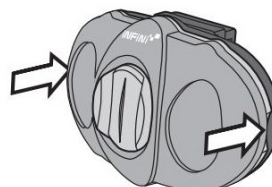
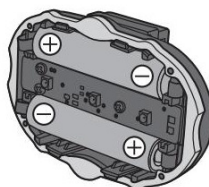
取扱説明書

点灯：連続 70時間
点滅：連続 140時間
取付可能径：φ25～32mm
付属品：取付ブラケット、
ラバーパッド
(1mm、2.5mm)、
単4電池 × 2本

電池の入れ方

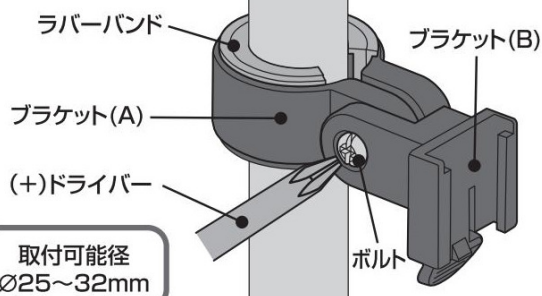


本体横のくぼみにコインを差し込み、ひねってレンズを取外します。



付属の単4乾電池2本を⊕⊖の極性を間違えないように正しく入れ、レンズを元通りに本体に取付けます。

ブラケットの取付け方

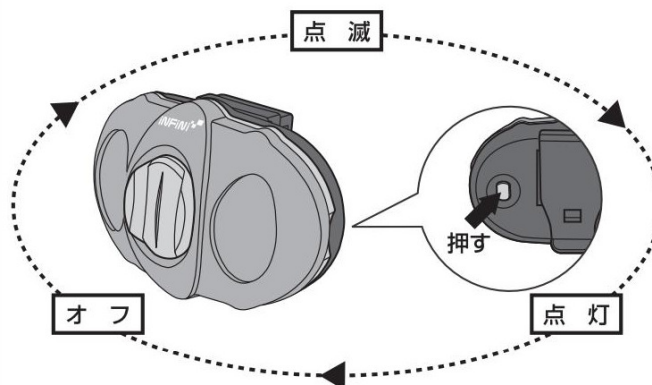


取付可能径
φ25～32mm

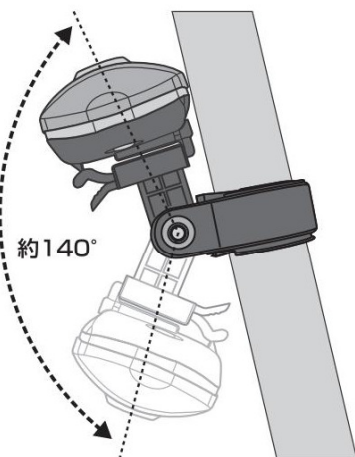
付属のラバーバンド(1mm、2.5mm)をシートポスト、またはシートステーの径に合わせてブラケット(A)の内側にセットします。ブラケット(B)にボルトを通し、(+)ドライバーでブラケット(A)にネジを締め込んで固定します。

モードの切り替え

本体裏面のスイッチを押すことによりモードが切り替わります。

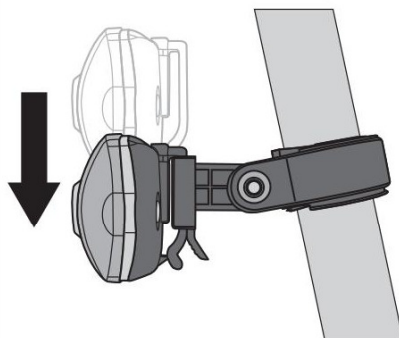


照射角度の調整



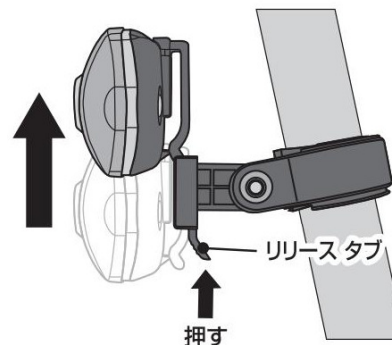
10°刻みで約140°回転し、任意の角度にボルトで固定できます。

ライトの脱着



取付け

ライト本体をブラケットのレールに合わせて、「カチッ」と音がするまでスライドさせて取付けます。



取外し

リリースタブを押しながら、ライト本体をスライドさせて取り外します。